

Frage stellen

Unverbindliche Anfrage

Uganda und Ruanda in der Kleingruppe

Ruanda, Uganda



Frage stellen

Unverbindliche Anfrage

Sie finden in diesem Dokument alle Informationen für unsere Reise "Uganda und Ruanda in der Kleingruppe". Sollte die vorgeschlagene Reise nicht Ihren Vorstellungen entsprechen, dann erstellen wir gerne einen individuellen, maßgeschneiderten Reisevorschlag für Sie. Schreiben Sie uns einfach oder stellen Sie einfach hier eine [individuelle Anfrage](#).

Inhalt:

- **Warum mit Colibri Travel reisen?**
- **Reiseverlauf Preis + Leistungsübersicht**
- **Vorstellung Ihrer Reiseplaner**
- **Informationen zum Reiseland / den Reiseländern**

WARUM MIT COLIBRI TRAVEL REISEN?

Sie entdecken gerne fremde Länder? Sie möchten Tiere in deren natürlichem Lebensraum beobachten? Sie erleben gerne neue Abenteuer? Dabei möchten Sie keine Pauschalreise entlang des Mainstreams? Dann sind die bei Colibri Travel genau richtig. Die Marke Colibri Travel steht seit mehr als einem Jahrzehnt für einzigartige Tier- und Naturreisen. Durch den Zusammenschluss mit IT'S YOUR TRIP, dem Spezialisten für maßgeschneiderte Reisen, haben wir 2020 herausragende Expertise im Bereich maßgeschneiderte Reisen, nicht nur im Bereich Natur und Tierbeobachtungsbereich sondern auch mit dem Fokus authentische Kulturerlebnisse, ergänzen können. Wir greifen dabei auf Partner in den jeweiligen Reiseländern zurück mit denen wir seit Jahren zusammen arbeiten. Sie profitieren also von der lokalen Expertise in den Reiseländern und unserem erfahrenen Reisetem in Baierbrunn.

Geheimtipps von Experten vor Ort

Unsere Experten vor Ort sind mit dem Reiseland am besten vertraut, da sie dort leben. Sie kennen die Geschichte und die Kultur des Landes, wodurch sie einen völlig anderen Blick auf die Reiseziele ermöglichen können. Sie wissen, welche Ausflugsziele besonders schön sind, wo man die Tiere am Besten beobachten kann und welche Wege fernab der großen Touristenrouten ein einzigartiges Erlebnis versprechen. Die Experten vor Ort greifen dabei auf jahrelange Erfahrung im Tourismus zurück. Die einzelnen Reisen sind nicht standardisiert zusammengestellt, sondern werden von unseren Partnern in den jeweiligen Ländern geplant und auf ihre Bedürfnisse abgestimmt. Ein weiterer Vorteil ist, dass diejenigen, die Ihre Reise vor Ort durchführen Ihre Reise bereits mitplanen

Colibri Travel

Geschäftsführer Matthias Ruch

Telefon: +49 (0) 89 69393228 · E-Mail: info@colibri-travel.de · www.colibri-travel.de

Parkstr. 39 · D-82065 Baierbrunn

und diese daher genau kennen.

Service-Team in Baierbrunn

Wir sitzen mit unserem Serviceteam in Baierbrunn, südlich von München. Hier haben wir ein kleines Büro und stehen unseren Direktkunde und Reisebüropartnern bei der Reiseplanung immer gerne zur Verfügung. Sie erreichen uns unter der +49 (0) 89 69393228 oder per Mail unter info@colibri-travel.de.

Da wir ein kleines Team sind, haben Sie immer Ihren persönlichen Ansprechpartner.

Warum Ihre Reise uns anvertrauen?

Reisen ist Vertrauenssache! Die Wahl des richtigen Reiseveranstalters fällt mit Sicherheit nicht leicht, schaut man sich die unübersichtliche Zahl der Anbieter – gerade im Internet – an. Man möchte auf Nummer sicher gehen, schließlich sollen es doch die schönsten Tage des Jahres werden oder gar die langersehnte Traumreise, die man nur einmal im Leben macht! Sie verlangen mit Recht, dass sie für Ihr Geld auch eine ordentliche Leistung erhalten, dass Hotel Ihren Wünschen entspricht, die Reiseunterlagen pünktlich und vollständig bei Ihnen ankommen, dass man Ihnen bei Rückfragen schnell und kompetent zur Seite steht. Wir sind Reiseprofis aus Leidenschaft! Auch wenn wir nicht,- oder gerade weil wir nicht zu den Großen der Branche gehören, werden uns immer auf neue höchste Bewertungen hinsichtlich Qualität, Kreativität und Organisation bestätigt. Die Liebe zum Detail, die Begeisterung für Ihr Reiseland, das Verantwortungsbewusstsein und die Vitalität eines jungen und engagierten Teams, sollte einer der Gründe sein, mit uns zu reisen. Fordern Sie uns!

Kann man einem kleineren Veranstalter vertrauen?

Ja! Denn wir bieten Erfahrung und ausgezeichnete Referenzen und Sicherheiten. Es ist Ihr gutes Recht, gründlich die Leistungsfähigkeit zu hinterfragen, Referenzen einzusehen und sich ein umfassendes Bild über das Unternehmen zu machen, welchem Sie die schönste Zeit Ihres Lebens anvertrauen.

Starke Partner für Ihre Sicherheit:

1. Alle unsere Reisen sind durch die leistungsstarke R+V Versicherung abgesichert. Gerne können Sie sich dort über uns informieren.
2. Mit unserer Dachmarke IT'S YOUR TRIP sind wir Mitglied des größten Reisebüroverbands in Deutschland AER. Auch hier können Sie sich auf Wunsch gerne überuns informieren.
3. Sie finden unsere Reisen auf vielen bekannten, renommierten und zuverlässigen Reiseplattformen wie zum Beispiel "Studienreisen.de", "Tripodo", "Journaway" um nur einige zu nennen.

Colibri Travel

Geschäftsführer Matthias Ruch

Telefon: +49 (0) 89 69393228 · E-Mail: info@colibri-travel.de · www.colibri-travel.de

Parkstr. 39 · D-82065 Baierbrunn

Hier finden Sie auch einige Kundenstimme zu unserer Dachmarke IT'S YOUR TRIP:

Günther V. - Perureise 2013

Wir waren außerordentlich zufrieden mit der Reisebetreuung, die Flugbuchungen und Bestätigungen liefen im Hintergrund problemlos (da waren wir –zugegeben- manchmal unnötig etwas ungläubig und hektisch). (...) Der Ablauf war super, die Hotels auch, genau unser Geschmack, kleine eher landestyp. Hotels mit Flair . Die Reiseleiter waren alle sehr kompetent, sprachen sehr gut Deutsch, brachten uns die spannende Geschichte der Inka- und Vorinkazeit nahe, konnten uns die gegenwärtige Situation im Land gut erklären, sie gingen auf unsere Wünsche und Interessen ein, alles in allem ein sehr gelungener Urlaub.

Martin H. - Costa Rica 2013

Wir sind mit dem Reiseprogramm, den Hotels und der Pünktlichkeit sehr zufrieden (...).Die Reiseroute war sehr interessant, ein guter Querschnitt durch das Land, besonders schön war der Endpunkt an der Pazifikseite.

Herbert S. - Perureise 2014

Als Vielreisender kann ich das durchaus abschätzen – EINE SO PERFEKT ORGANISIERTE TOUR HAB ICH NOCH NIE ERLEBT!! Schwieriges Umfeld, die Führer vor Ort waren erste Klasse, Service weit über Erwartung (bei allen Inlandsflügen waren die Bordkarten in doppelter Ausfertigung am Vorabend an der Hotelrezeption – hab ich noch nie erlebt!!) – und jeder Führer wusste genau und bestens Bescheid, wie es weitergeht. Falls Sie Gelegenheit haben – meinen besten Dank auch an Diego und seinem Team. (Ehrlich gestanden: ich hatte anfänglich schon Bedenken, ob Peru bezüglich Sicherheit und Verlässlichkeit wirklich meine Erwartungen trifft – aber die Organisation dieses Trips war mehr als perfekt!) Bleibt mir nur zu versichern, dass ich meinen Kollegen und reiselustigen Bekannten Ihre Organisation auf das Besten empfehlen kann.

Cornelia R. - Chilereise 2014

Eine hervorragend organisierte Reise im Süden Chiles, vom ersten Moment bis zur Abreise wurden wir persönlich betreut und auch auf individuelle Wünsche wurde immer direkt eingegangen. Schöne Hotels gepaart mit perfekter Organisation. Die Guides hatten ein extrem breites und interessantes Wissen, so dass jede Exkursion ein Erlebnis war. Wir freuen uns jetzt schon auf die nächsten Südamerikaurlaube!

Timo L. - Myanmar, Thailand 2015

Ich habe Myanmar und Thailand bereist und war begeistert. Die Guides haben mir wunderschöne Orte abseits der Gruppen gezeigt, man kam sich fast wie ein VIP vor. Die Organisation war perfekt, die Hotels spitze. Vielen Dank!

Christina D. - Südamerika 2016

Vielen Dank für eine wunderschöne Südamerikareise bei der wir neben tollen Ländern auch tolle Menschen kennengelernt haben! Danke auch an das supernette und hilfsbereite Team vor Ort und

Diego in Peru ganz speziell.

Alwin S. - Sri Lanka 2020

(...) Bereits beim Angebot wurde umgehend auf unsere Ideen eingegangen. Natürlich hatten wir Änderungswünsche, die alle zu unserer vollsten Zufriedenheit umgesetzt und berücksichtigt wurden. Genauso reibungslos war der Ablauf in Sri Lanka. Der Fahrer (Mo :-) Thank you) war immer pünktlich, das Fahrzeug in einem sehr guten, einwandfreiem Zustand. Wir fühlten uns immer und ausnahmslos in guten Händen. Die Unterkünfte waren einwandfrei, alles so wie wir es ausgewählt und uns vorgestellt haben. Auch alle gebuchten Ausflüge und Aktivitäten klappten problemlos. Unterstützung war außergewöhnlich. Für uns ist klar. Die nächste Reise machen wir über IT'S YOUR TRIP.

Anne und Wolfgang B. - Indien 2019

Die gemeinsame Zusammenstellung der Reiseroute entsprach unseren Erwartungen voll. Die gesamte Reise in Indien war ein Genuß. (...) Vielen Dank.

Anja H.-G. - Ecuador 2018

Reiseberatung war kompetent und immer erreichbar. Auf besondere Wünsche wurde besonders eingegangen. Uneingeschränkte Empfehlung!

Stefanie F. - Uganda 2021

Einfach nur fabelhaft!! Das Team, die Reise, Unterkünfte es war alles perfekt und unsere Vorstellungen wurden noch übertroffen!!!

C. Geiger - Tansania 2022

Haben unsere Flitterwochen über It's your trip gebucht. Waren stets super zufrieden mit der gesamten Betreuung. Vielen, vielen Dank an Frau Smajic und Herrn Ruch für die tolle Betreuung. Der gesamte Urlaub war top organisiert und wir hatten eine unvergessliche Zeit. It's your Trip ist absolut zu empfehlen!

Markus - Mexiko 2022

(...) Von Anfang bis Ende unserer Reise haben wir uns sicher und und sehr gut aufgehoben gefühlt. Rundherum eine perfekte individuelle Reise.

Regina - Costa Rica 22 / Vietnam 20

(...) Die persönliche Beratung per Email oder Telefon ist sehr angenehm und sympathisch. Wir haben 2 Reisen mit IT'S YOUR TRIP geplant und durchgeführt und es hat alles sehr gut funktioniert. Die nächsten Reisen werden wir wieder mit IT'S YOUR TRIP planen.

Stefanie Flouros - Uganda Reise 2021

Einfach nur fabelhaft!! Das Team, die Reise, Unterkünfte es war alles perfekt und unsere Vorstellungen wurden noch übertroffen!!!

Weitere Kundenstimmen für unsere Dachmarke IT'S YOUR TRIP finden Sie auf dem Portal Proven Experts: [hier](#).

Frage stellen

Unverbindliche Anfrage

REISEVERLAUF

1. Tag : Entebbe

Bei Ihrer Ankunft am Entebbe Intern. Flughafen in Uganda werden Sie von unserem Vertreter empfangen und zur Übernachtung im BB in Entebbe im 2Friends Beach Hotel / Boma Hotel / Lake Heights Hotel gebracht. BB

2. Tag : Ziwa-Reservat - Murchison Falls National Park (F, M, A)



Vollpension. Nach dem Frühstück beginnt Ihr Abenteuer in Uganda mit der Fahrt in Richtung Nordwesten nach Masindi und zum Murchison Falls National Park. Die erste Aktivität auf der Reise ist der Naturspaziergang im Ziwa Rhino Sanctuary, dem Nashorn-Zuchtprojekt, das die vom Aussterben bedrohten Breitmaulnashörner nach Uganda zurückgebracht hat, und Sie werden sie aus nächster Nähe beobachten können. Mittagessen in einem Restaurant. Weiterfahrt zu den Murchison Falls, dem größten Nationalpark Ugandas, der wunderschöne Landschaften mit Grasland, Akazien- und Palmensavanne im Norden und tropischen Wäldern im Süden bietet. Sie erreichen den Nil an den wunderschönen Murchison Falls und haben einen Blick von der "Spitze der Fälle". Vor dem Abend checken Sie in Ihre Lodge zum Abendessen und zur Übernachtung ein, Twiga Safari Lodge / Pakuba Lodge / Bamboo Village Lodge.

Hinweis: Der heutige Transfer dauert ca. 6 Stunden, ein Teil davon über eine unbefestigte Straße innerhalb des Parks für eine Strecke von ca. 350 km.

3. Tag : Murchison Falls National Park (F, M, A)

Colibri Travel

Geschäftsführer Matthias Ruch

Telefon: +49 (0) 89 69393228 · E-Mail: info@colibri-travel.de · www.colibri-travel.de

Parkstr. 39 · D-82065 Baierbrunn



Vollpension. Nach dem Frühstück brechen Sie zu einer frühmorgendlichen Pirschfahrt mit unserem Safarifahrzeug auf, um die Savanne in der Region des Nildeltas am Nordufer des Albertsees zu erkunden. In freier Wildbahn können Sie unter anderem Elefanten, Löwen, Büffel, Giraffen, Wasserböcke, Buschböcke, Tüpfelhyänen und, sehr selten, Leoparden sehen. Entspannen Sie sich auf der Rückfahrt zur Lodge, wo Sie zu Mittag essen werden.

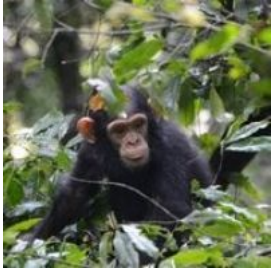
Am Nachmittag wird eine weitere Safari mit dem Boot auf dem Nil bis zum Fuß der Murchison-Fälle organisiert. Es ist erstaunlich, wie viele Tiere sich am Nilufer tummeln, darunter Nilpferde, Krokodile und eine Vielzahl von Vogelarten wie afrikanische Adler, Pelikane, Eisvögel, ägyptische Gänse und vieles mehr. Abendessen und Übernachtung Twiga Safari Lodge / Pakuba Lodge / Bamboo Village Lodge.

4. Tag : Albertine Rift Valley - Kibale-Nationalpark (F, M, A)

Vollpension. Nach dem Frühstück verlassen Sie den Nationalpark in Richtung Südwesten entlang des Albertsees und des Rift Valley Steilhangs, der eine Vielzahl von Landschaften und Aussichtspunkten bietet. Sie fahren über Hoima, die Hauptstadt des Königreichs Bunyoro, und durch Tee-, Bananen-, Kaffee- und Kakaopflanzungen. Unterwegs Mittagessen im Bugoma-Wald in der Bugoma Jungle Lodge, wo wir auch eine kurze Naturwanderung organisieren, um diesen authentischen Ort zu genießen.

Am Abend erreichen Sie Fort Portal, die Hauptstadt des Tooro-Königreichs im Schatten des Ruwenzori-Gebirges, der größten Bergkette Afrikas. Abendessen und Übernachtung in der Turaco Tree Top Lodge / Chimpanzee Forest Guest House / Isunga Lodge / Kibale Guest Cottages. Hinweis: Heute Transfer ist etwa 5 Stunden Fahrt für 350 km, über unbefestigte Straße und die Bedingungen sind variabel je nach den Regenfällen.

5. Tag : Schimpansen-Trekking im Kibale Forest - Queen Elizabeth National Park (F, M, A)



Vollpension. Nach einem frühen Frühstück brechen Sie auf zur Schimpansenspurenuche im Wald von Kibale. Die Aktivität beginnt bereits um 8 Uhr morgens oder am Nachmittag mit einer Einweisung durch den leitenden Park-Ranger. Nach einem warmen Mittagessen in der Lodge besuchen Sie den Ökotourismusort Bigodi, wo Sie auf einer Wanderung den Bewohnern der Umgebung des Waldes näher kommen, einige von ihnen treffen und etwas über Geschichte, Traditionen und Bräuche erfahren. Diese Erfahrung ist durch die Organisation KAFRED möglich, die lokale Führer zur Verfügung stellt. Es besteht auch die Möglichkeit, im Rahmen des Projekts "Ein Reisender, ein Baum, ein Wald" einen Baum an der Baumpflanzstelle zu pflanzen.

Am Abend Transfer zum Queen Elizabeth National Park zum Abendessen und Übernachtung in der Ihamba Lakeside Safari Lodge / Enganzi Lodge / Marafiki Safari Lodge.

Hinweis: Das Schimpansen-Trekking kann je nach Verfügbarkeit der Genehmigungen am Morgen oder am Nachmittag durchgeführt werden. Der heutige Transfer kann 2 Stunden Fahrt dauern.

6. Tag : Queen Elizabeth National Park (F, M, A)



Vollpension. Am frühen Morgen, nach dem Frühstück, lange Pirschfahrt auf den Spuren des Nationalparks, in den nördlichen Sektoren und in Richtung Lake George und Kasenyi Dorf, mit unserem Safari-Fahrzeug. Vielleicht sehen Sie Löwen, Elefanten, Büffel, Tüpfelhyänen, Wasserböcke, ugandische Kobs, vielleicht auch den Leoparden, der allerdings sehr scheu und selten zu sehen ist.

Mittagessen in der Lodge. Am Nachmittag unternehmen Sie von der Mweya-Halbinsel aus eine aufregende Bootssafari entlang des Kazinga-Kanals, einem der beliebtesten Orte Ugandas wegen seiner Konzentration an Wildtieren, Vögeln und guten Fotomöglichkeiten. Außerdem werden Sie viele Flusspferde, Büffel und Elefanten beim Trinken aus dem Kanal beobachten können. Am Abend

Colibri Travel

Geschäftsführer Matthias Ruch

Telefon: +49 (0) 89 69393228 · E-Mail: info@colibri-travel.de · www.colibri-travel.de

Parkstr. 39 · D-82065 Baierbrunn

gibt es einen kurzen Transfer in den Süden des Queen Elizabeth Parks in den Ishasha-Sektor. Abendessen und Übernachtung in der Ishasha Jungle Lodge.

7. Tag : Ishasha – Lake Bunyonyi (F, M, A)



Vollpension. Nach dem Frühstück unternehmen Sie eine morgendliche Pirschfahrt in der Gegend von Ishasha, die für ihre Löwen bekannt ist, die in den Akazienbäumen hochklettern. Nach dem frühen Mittagessen in der Lodge verlassen Sie den südlichen Sektor von Queen Elizabeth und fahren weiter nach Süden in das Gebiet, das für seine atemberaubende dramatische Schönheit bekannt ist und einen der tiefsten Seen Afrikas beherbergt. Der Bunyonyi-See bietet mit seinen vielen Inseln und der Möglichkeit, auf einer Bootsfahrt den einheimischen Stamm der Twa kennenzulernen, die Ruhe und den Frieden eines Traumparadieses. Mittagessen auf dem Weg. Gegen Abend erreichen Sie den Bunyonyi-See nach der Stadt Kabale. Abendessen und Übernachtung im Arcadia Cottages Bunyonyi / Bunyonyi Safari Resort.

Hinweis: Der heutige Transfer kann bis zu 5 Stunden über eine Bergstraße für ca. 140 km dauern.

8. Tag : Lake Bunyonyi – Bwindi Forest / Mgahinga Gorilla NP (F, M, A)

Vollpension. Nach dem Frühstück genießen Sie eine der außergewöhnlichsten Wildtier- und Vogelbeobachtungsfahrten mit dem Boot über den Bunyonyi-See. Mit seinen bewaldeten und grünen Inseln beherbergt der See eine Vielzahl von endemischen Vogelarten und der Reiseleiter wird Ihnen helfen, viele von ihnen zu entdecken. Mittagessen in der Lodge.

Am Nachmittag geht die Reise weiter in das Gebiet des Bwindi Forest National Park oder Mgahinga Gorilla NP. Abendessen und Übernachtung in der Ichumbi Lodge / Lake Mulehe Bwindi Lodge.

9. Tag : Mountain gorilla tracking - Transfer to Volcanoes National Park (F, M, A)

Vollpension. Nach dem Frühstück erwartet Sie am Morgen das beste Primaten-Reiseerlebnis: das Gorilla-Trekking im Wald auf der Suche nach einer der ansässigen Berggorillafamilien. Nach der Einweisung durch die Parkranger folgen Sie ihnen auf den Pfaden durch den Wald. Nehmen Sie Wasser und ein Lunchpaket mit. Es ist nicht vorhersehbar, wie viel Zeit Sie benötigen werden, um die

Gorillas zu finden. Sie haben eine Stunde Zeit, um die Primaten und ihr Verhalten zu beobachten und zu fotografieren.

Am Abend überqueren Sie von Cyanika aus die Grenze zu Ruanda. Abendessen und Übernachtung in der Da Vinci Lodge / Le Bamboo Gorilla Lodge.

10. Tag : Volcanoes National Park – Transfer to Lake Kivu Kibuye (F, M, A)

Vollpension. Heute Morgen nach dem Frühstück organisieren wir ein Trekking im Volcanoes National Park. Sie haben die Wahl zwischen dem Besuch der Gräber von Dian Fossey und der Berggorillas im Old Karisoke Center auf dem Mount Visoke oder dem Goldaffen-Trekking, um diesen endemischen, gefährdeten Primaten zu sehen. Beide Aktivitäten sollten im Voraus gebucht werden. Jede der gebuchten Aktivitäten beginnt um 7 Uhr morgens mit einer Einweisung durch den Leiter des RDB-Parks. Achten Sie darauf, Trinkwasser und ein Lunchpaket mitzunehmen.

Wenn es die Zeit erlaubt, empfehlen wir nach dem Trekking den Besuch eines der Ökotourismus-Projekte in den lokalen Gemeinden, darunter das Iby'Iwacu Cultural Village (Gorilla Guardians) in Kinigi, eine Möglichkeit, das Leben, die Traditionen und Bräuche der Menschen näher kennenzulernen und auch an den Intore-Tänzen teilzunehmen.

Am späten Nachmittag geht die Reise weiter nach Kibuye in Richtung Südwest-Ruanda entlang der Straße am Ufer des Kivu-Sees. Abendessen und Übernachtung im Rwiza Village Hotel.

Hinweis: Der heutige Transfer kann bis zu 3 Stunden Fahrt dauern.

11. Tag : On the shores of Lake Kivu and Southern Rwanda (F, M, A)

Vollpension. Nach dem Frühstück optionale Aktivitäten auf dem Kivu-See: Kajakfahren auf dem See, Bootsfahrt zur Napoleon-Insel, halbtägige Fahrradtour entlang des Kivu-Sees. Alle optionalen Aktivitäten können privat oder in der Gruppe gebucht werden und sind im Voraus zu reservieren.

Mittagessen in Kibuye. Am Nachmittag verlassen Sie Kibuye in Richtung Cyangugu, an der Südküste des Sees. Die kleine Stadt ist das Tor zum Nyungwe Forest National Park. Sie werden im Emeraude Lake Kivu Resort, wo Sie zu Abendessen und überbachten.

Hinweis: Jede optionale Aktivität sollte im Voraus gegen einen Aufpreis gebucht werden. Der heutige Transfer kann bis zu 3 Stunden Fahrt dauern.

12. Tag : Chimpanzee Trekking in Nyungwe Forest National Park (F, M, A)

Vollpension. Nach einem reichhaltigen Frühstück brechen Sie um 6 Uhr morgens in den Nyungwe-Wald auf, um Schimpansen und andere Primaten wie den wunderschönen Angolanischen Colobus zu beobachten. Der Park erstreckt sich über 970 Quadratkilometer grüner Hügel und ist das größte unberührte Stück tropischen Waldes in Ostafrika. Nyungwe beherbergt 13 Primatenarten, darunter den Schimpansen, den Rwenzori-Kolobus, den Hoest-Affen, den Silberaffen, den Eulenaffen, den Rotschwanzaffen, den Samtaffen und den Olivenpavian. Stellen Sie sicher, dass Sie Wasser und ein

Frühstückspicknick dabei haben. Warmes Mittagessen in der Lodge und Nachmittag zur freien Verfügung. Abendessen und Übernachtung im Emeraude Lake Kivu Resort.

13. Tag : Butare – Nyanza - Kigali (F, M)

Halbpension. Nach dem Frühstück fahren Sie nach Kigali. Mittagessen in Butare, der zweitgrößten Stadt Ruandas, die als kulturelle Hauptstadt gilt und in der sich die Universität und das Nationalmuseum befinden. Sehr lohnend sind die Kunsthandwerksläden, in denen typische Produkte ruandischer Handwerker verkauft werden, vor allem in der Weberei und in Körben. Auf der Weiterfahrt wird ein Zwischenstopp in Nyanza eingelegt, das in der Vergangenheit die politische Hauptstadt war und den antiken Königspalast beherbergt, der für die Besucher vollständig renoviert wurde und originale Gegenstände und Stücke aus der Geschichte des Mwami, des Königs, zeigt. Ankunft in Kigali für Ihre Flüge am internationalen Flughafen von Kigali.

Hinweis: Der heutige Transfer kann bis zu 5/6 Stunden Fahrt für 260 km betragen. Wenn nötig, fügen wir eine Nacht in Kigali mit entsprechendem Aufpreis hinzu.

F = Frühstück

M = Mittagessen

A = Abendessen

Frage stellen

Unverbindliche Anfrage

PREISE

von - bis	Doppelzimmerpreis p.P.	Einzelzimmerpreis p.P.
30/12/2023 - 11/01/2024	4750 €	5288 €

IM REISEPREIS ENTHALTENE LEISTUNGEN

- Flughafentransfers
- Unterkunft mit Vollpension ohne Getränke
- Bodentransport mit 4x4 Land Cruiser
- Englisch sprechender Fahrer/Guide
- Gorilla-Erlaubnis in Uganda USD 700
- Schimpansen-Trekking im Kibale Forest NP USD 200
- Schimpansen-Trekking im Nyungwe NP
- Bootsausflüge
- Ein Trekking im Volcanoes National Park
- Eintrittsgelder, Steuern
- Akagera" Luftfahrt-Notfalleвакуierung während des Aufenthalts in Ruanda

IM REISEPREIS NICHT ENTHALTENE REISELEISTUNGEN

- Flugticket
- Einreisevisum: Uganda / Ruanda kombiniert (Ostafrika-Visum) für 100 USD, es muss ONLINE beim Innenministerium beantragt und genehmigt werden
- Touristenversicherung/ lokale Krankenversicherung
- Optionale Aktivitäten nicht inbegriffen: Kajakfahren auf dem Kivu-See USD 85 für 2 Stunden; Napoleon Island Bootsfahrt USD 100 für 2,5 Stunden; Halbtages-Radtour USD 75 pro Person
- Getränke und Trinkgelder.

Frage stellen

Unverbindliche Anfrage

IHRE REISEPLANER

Ihre Reiseplaner in Baierbrunn

Matthias Ruch

+49 (0) 89 24295183

info@itsyourtrip.de



Position: Geschäftsführer

Beschreibung:

Ich freue mich, Ihre Reise gemeinsam mit Ihnen zu planen. Mit der Gründung von IT'S YOUR TRIP habe ich meine Leidenschaft fürs Reisen zum Beruf gemacht. Ich selbst habe bereits viele Länder bereist und auf insgesamt 4 Kontinenten gelebt. Ich stehe Ihnen bei Fragen und Wünschen jederzeit gerne zur Verfügung.

Frage stellen

Unverbindliche Anfrage

REISETIPPS

Reiseland: Ruanda

Reiseland: Uganda

Einreisebestimmungen und Gesundheitshinweise

Lage

Ruanda ist ein dicht bevölkerter Binnenstaat in Ostafrika. Er grenzt an die Demokratische Republik Kongo, Uganda und Tansania, sowie an Burundi. Wegen seiner hügeligen Landschaft wird Ruanda auch „Land der tausend Hügel“ genannt.

Hauptstadt

Kigali ist die Hauptstadt und größte Stadt Ruandas. Und liegt im Zentrum des Landes

Landessprache

Kinyarwanda, Französisch, Englisch, Swahili

Einreisebestimmungen für Deutsche

Reisedokumente Die Einreise ist für deutsche Staatsangehörige mit folgenden Dokumenten möglich:

Reisepass: Ja Vorläufiger Reisepass: Ja Personalausweis: Nein Vorläufiger Personalausweis: Nein
Kinderreisepass: Ja Anmerkungen: Reisedokumente müssen sechs Monate über die Reise hinaus
gültig sein. Visum

Deutsche Staatsangehörige benötigen zur Einreise nach Ruanda ein Visum. Ein Visum für die
einmalige Einreise (Entry Visa) kann für eine maximale Aufenthaltsdauer von 30 Tagen bei Einreise
beantragt werden. Die Gebühr beläuft sich auf 30,- US-\$ und kann in US-\$ oder € in bar oder mittels

Colibri Travel

Geschäftsführer Matthias Ruch

Telefon: +49 (0) 89 69393228 · E-Mail: info@colibri-travel.de · www.colibri-travel.de

Parkstr. 39 · D-82065 Baierbrunn

Kreditkarte bezahlt werden.

Medizinische Hinweise

Vorgeschriebene Impfungen: Gelbfieber bei Einreise aus einem Gelbfieberendemiegebiet. Bei direkter Einreise aus Europa ist keine Gelbfieberimpfung erforderlich.

Empfohlene Impfungen: Standardimpfungen, Als Reiseimpfungen werden Hepatitis A, Als Reiseimpfungen werden Impfungen gegen Hepatitis A und Typhus, bei Langzeitaufenthalt oder besonderer Exposition auch gegen Gelbfieber, Hepatitis B, Meningokokken-Krankheit (ACWY) und Tollwut empfohlen.

Malaria

Es besteht ein inzwischen hohes landesweites Risiko, das sich aufgrund der mannigfaltigen Topographie des Landes nicht exakt definieren lässt. Besonders westliche und östliche Regionen des Landes sind betroffen, auch in der Hauptstadt Kigali kommt es gehäuft zu Malariainfektionen (fast ausschließlich Plasmodium falciparum). Die Übertragung erfolgt durch den Stich blutsaugender und nachtaktiver Anopheles-Mücken. Unbehandelt verläuft, insbesondere die gefährliche Malaria tropica, bei nicht Immunen häufig tödlich. Die Erkrankung kann auch noch Wochen bis Monate nach dem Aufenthalt ausbrechen. Beim Auftreten von Fieber in dieser Zeit ist eine schnelle Vorstellung in einer geeigneten medizinischen Institution mit dem Hinweis auf den Aufenthalt in einem Malariagebiet notwendig. Je nach Reiseprofil ist deshalb neben der immer notwendigen Expositionsprophylaxe eine Chemoprophylaxe (Tabletteneinnahme) notwendig. Für die Malariaprophylaxe sind verschiedene verschreibungspflichtige Medikamente (z.B. Atovaquon/Proguanil, Doxycyclin, Mefloquin) auf dem deutschen Markt erhältlich. Die Auswahl und persönliche Anpassung sowie Nebenwirkungen bzw. Unverträglichkeiten mit anderen Medikamenten sollten unbedingt vor der Einnahme mit einem Tropen- bzw. Reisemediziner besprochen werden. Die Mitnahme eines ausreichenden Vorrats ist zu empfehlen.

Aufgrund der mückengebundenen Infektionsrisiken wird daher allen Reisenden empfohlen: · körperbedeckende helle Kleidung zu tragen (lange Hosen, lange Hemden), · in den frühen Abendstunden und nachts bei Aufenthalt im Freien Insektenschutzmittel auf alle unbedeckten Körperstellen wiederholt aufzutragen, · ggf. Unter einem imprägnierten Moskitonetz zu schlafen.

IT'S YOUR TRIP übernimmt für die Aktualität und Vollständigkeit der oben aufgeführten Klima-, Gesundheits- und Einreisebestimmungen keine Gewähr. Abschließende und verbindliche Auskünfte zu Einreisebestimmungen können nur die zuständigen Botschaften und Konsulate der jeweiligen Staaten sowie zu Gesundheitsfragen die zuständigen Gesundheitsämter erteilen. Entsprechende Links finden Sie unter dem Reiter Wichtige Webseiten auf dieser Seite.

Lage: Uganda ist ein Binnenstaat in Ostafrika, der seine Grenzen mit dem Sudan im Norden, Kenia im Osten, Tansania und Ruanda im Süden sowie DR Kongo im Westen teilt.

Hauptstadt: Kampala mit rund 1,35 Millionen Einwohnern

Landessprache: Swahili und Englisch

Wichtige Städte: Kampala, Gulu, Lira

Klima: Uganda bietet überwiegend ein sehr schönes Klima, da es auf einem Plateau zum größten Teil von 1.000 Meter liegt. So ist das Thema tropisch warm, kühlt aufgrund der Höhe aber immer wieder deutlich ab. Die Temperaturen liegen meist unter 25 und 30 Grad, nachts geht es meist unter 20 Grad. Das Klima ändert sich in den letzten Jahren aber immer mehr.

Einreisebestimmungen für Deutsche: Deutsche Staatsangehörige benötigen ein Visum für die Einreise. Dies kann vorab über die Webseite visas.immigration.go.ug beantragt werden. Der Reisepass muss bei Einreise noch mindestens 6 Monate gültig sein.

Impfungen und Gesundheit: Vorgeschriebene Impfungen: Gelbfieberimpfung

Empfohlene Impfungen: Standardimpfungen, Tollwut und Hepatitis A

Malaria: Landesweit und ganzjährig besteht ein hohes Übertragungsrisiko, verstärkt während der Monate maximalen Niederschlags (April bis Mai, November). Plasmodium falciparum (Erreger der Malaria tropica) wird in über 85% der Fälle nachgewiesen. Eine Malariaprophylaxe mit Medikamenten (Chemoprophylaxe) ist daher ratsam. Hierfür sind verschiedene verschreibungspflichtige Medikamente (z. B. Atovaquon/Proguanil, Doxycyclin, Mefloquin) auf dem deutschen Markt erhältlich.

IT'S YOUR TRIP übernimmt für die Aktualität und Vollständigkeit der oben aufgeführten Klima-, Gesundheits- und Einreisebestimmungen keine Gewähr. Abschließende und verbindliche Auskünfte zu Einreisebestimmungen können nur die zuständigen Botschaften und Konsulate der jeweiligen Staaten sowie zu Gesundheitsfragen die zuständigen Gesundheitsämter erteilen. Entsprechende Links finden Sie unter dem Reiter Wichtige Webseiten auf dieser Seite.

Unterstützung bei der Visumsbeschaffung:

Um die Visabeschaffung zu vereinfachen, empfehlen wir die preiswerten Dienstleistungen unseres zuverlässigen Partners visum24®. Die erfahrenen Mitarbeiter von visum24® prüfen Ihre Unterlagen, übernehmen für Sie die Behördengänge und helfen bei Fragen und Unklarheiten gerne weiter. Nachfolgend können Sie die Bestellung vornehmen. Bei Fragen zu dem Thema Visum wenden Sie sich bitte direkt an visum24® (Telefon 030 - 414 004 100, E-Mail: info@visum24.de).

[Visumsbeantragung über Visum24](#)

